

津具にはこんなに多くのホタルが生息しています。

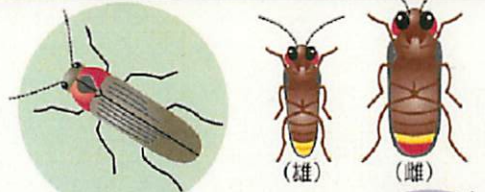
# つぐの里 ほたる マップ



## \* 津具で観られるホタルの種類

### ゲンジボタル

成虫の体重は14~21ミリ、飛翔は雄大で6月下旬から7月中旬に見られます。腹部にある発光器は雌が一節、雄が二節です。「いちボタル」と呼んでいるのが雌で、「にボタル」と呼ぶのが雄です。左が雄、右が雌。



### ヘイケボタル

幼虫は水田、ため池などに生活し、タニシの稚貝、モノアラガイなどをエサにします。7月上旬から8月中旬に見られます。成虫の体長は7~11ミリ



### ヒメボタル

幼虫は陸上で生活し、キセル貝、カタツムリなどをエサにします。成虫はゲンジボタルほど飛翔せず、強いフラッシュ光で発光します。7月下旬から8月中旬に見られます。成虫の体長は5.5~7ミリ



### オバボタル

幼虫は陸上で生活し、キセル貝、カタツムリ、ナメクジなどをエサにします。6月下旬から7月中旬にかけ、森、竹やぶなどで幼虫の発光が見られます。成虫は発光しません。



## \* ホタルが多く確認される場所

- |       |          |       |       |            |
|-------|----------|-------|-------|------------|
| 1 蓋野嶋 | 2 溜 淵    | 3 原   | 4 半 場 | 5 能 知      |
| 6 洲 山 | 7 津具総合支所 | 8 油 戸 | 9 古 町 | 10 グリーンパーク |

お問い合わせ  
**津具総合支所** ☎0536-83-2301