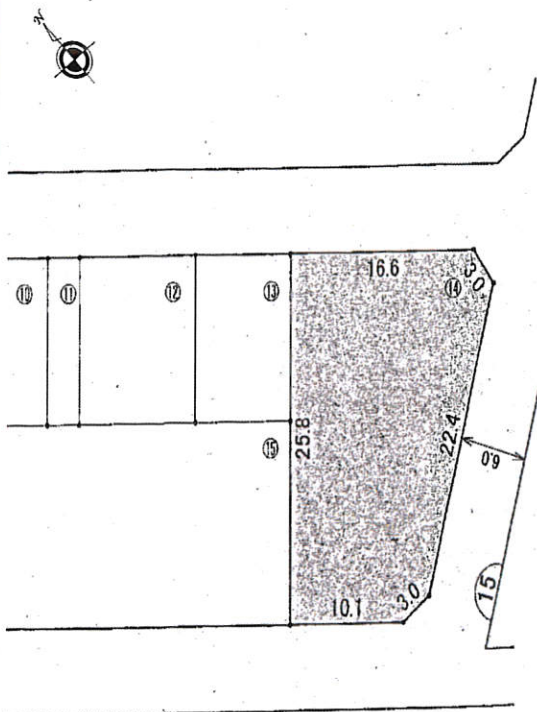


八幡地区 角地で広々



※分筆も可能です



物種 件目	売地		
価格	1,440 万円		
所在地	八幡町 17街区14		
交通	山田駅前バス停 徒歩6分		
土地面積	約 398㎡ / 約 120坪		
地目	宅地	権利	所有権
私道負担	負担割合		
都市計画	非線引区域	用途区域	1種住居
建蔽率	60%	容積率	200%
法令上の制限	土地区画整理法		
国土法			
現況	更地	引渡	ご相談の上
接道状況	図面の通り 三方 町道巾6m		
備考	仮換地指定		
学区	山田南小学校/山田中学校		
取引形態	媒介		

宅建免許番号 岩手知事(2)第2437号 / 岩手県宅地建物取引業協会 会員

(有) やまだ不動産

TEL 0193-77-3361
FAX 0193-77-3362

〒028-1351 岩手県下閉伊郡山田町長崎4-9-1 月～金営業(土日・祝日定休日) / 営業時間 9:00-18:00