

H20.5.29

雲仙まるごとネット 操作説明資料

<http://www.e-unzen.jp>

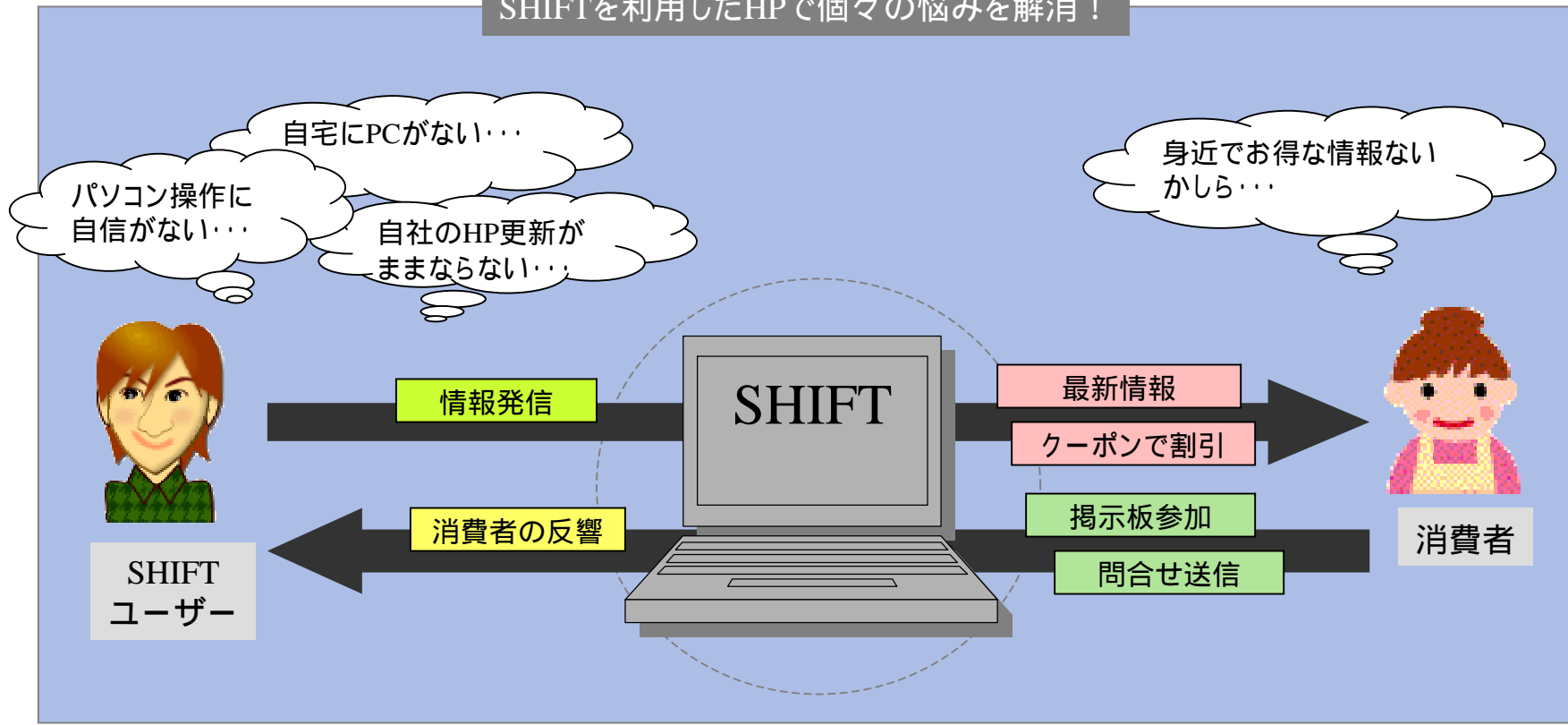


雲仙市商工会

unzen@shokokai-nagasaki.or.jp



SHIFTを利用したHPで個々の悩みを解消！





運営者



ユーザー

1

新着情報が即時にトップページへ反映！
ユーザーが主体となって発信します。

従来、HP運営者がおこなっていたデータ登録をユーザー自らできるようにすることにより、HP運営にかかる人的負担の軽減とHPの鮮度UPを図ることができます。更新情報はただちにHPトップ画面に反映され、掲載期間も自由に設定することができます。

2

職場・自宅などインターネットにつながればいつでもどこでも情報の更新が可能です。

情報登録はHP上の画面から行いますのでインターネットに接続してさえいれば、専用ソフトも必要なく、ファイル転送なども簡単！速報の発信や情報修正も手軽・簡単！！

3

操作が簡単なのでパソコン初心者レベルの方でも気軽に参加できます。

情報はすべて登録フォームに従って入力するので、パソコンに慣れていない方でも簡単に登録が行えます。また、テンプレートを使用するので、企画・デザインを工夫する必要がありません。

4

作成されるホームページはyahoo、google等一般検索サイトから検索されやすい！

入力画面から情報を入力するだけで、一般の検索サイトから検索されやすいページが作成されます。検索エンジンに関する特別な知識は必要ありません。

SHIFT

会員向けのおもな機能

新着情報・企業情報・商品情報・販売元情報の登録・編集がHP上から簡単に行えます

商品情報のページからは、そのまま通信販売できます
注文があった場合、個店へメールで自動連絡されます

新着情報にはクーポンの設定が可能です

掲示板・問合せフォームの設定が可能です

情報登録と同時に携帯用ページも作成されます

最新の新着情報は、商工会・県連合会のHPトップにも自動掲載され、PR効果・信用効果が期待できます

「雲仙まるごとネット」内の複数のページへ同時に登録出来ます

商工会員様は登録無料です

登録・編集できる情報は以下の通りです

企業情報 (会社の所在地や事業内容等の情報)

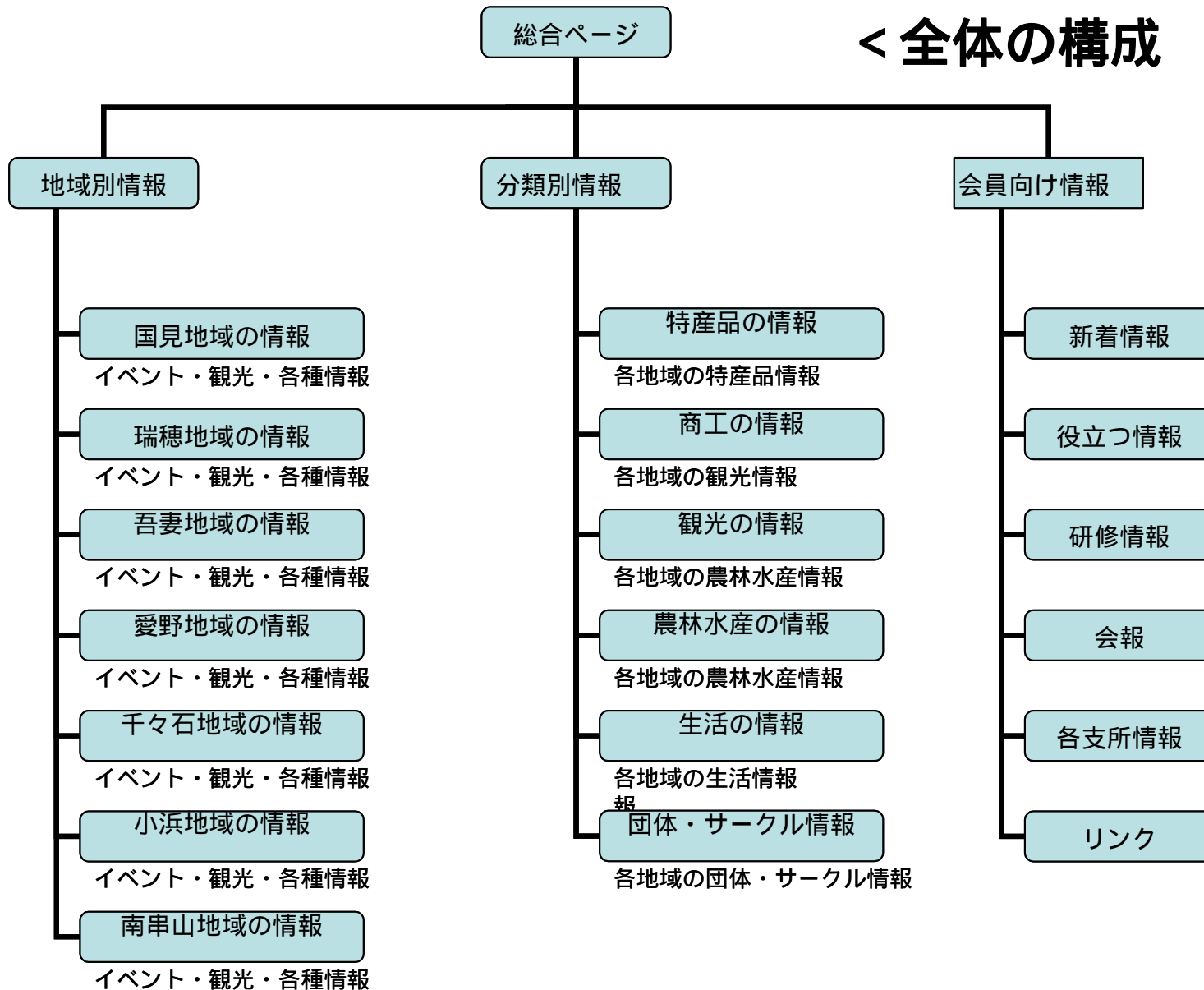
新着情報 (セール・割引・イベント・地域情報等の旬な情報)

商品販売元情報 (送料や支払い方法等)

商品情報 (価格や写真等)

- ・HPトップにある「登録ナビ」から登録画面に入ります
- ・該当のメニューを選択します
- ・それぞれ登録フォームに従って入力をおこないます
- ・最後に「保存」ボタンをクリックします

< 全体の構成



「雲仙まるごとネット」をよりよくご活用頂くために・・・

注意事項

以下の文字は利用しないようにしましょう(文字化けする危険があります)

OSの違いによって文字化けする場合がありますので、以下の文字は利用しないように気をつけましょう。

- ・半角カタカナ
- ・丸付き数字 〃、〃、等...
- ・単位記号 cm、ミリ、センチ、kg、m²等...
- ・その他 (株)、(有)、㈱、等...

ホームページは見せ方次第！

同じ商品・サービスでも、見せ方次第によってぜんぜん違ってきます。

自社の製品やサービス内容等の魅力的なPR方法をここで身につけましょう！

特に商品については店頭と違ってお客様が実際に手にとって見られない分、色々な角度から紹介しましょう。

【例えば食品の場合】

パッケージ写真と開封後の写真を載せる、調理例を掲載する 等...

掲示板は積極的に活用しましょう！

ただし、管理はきちんと！

誹謗・中傷の内容は即座に削除しましょう。

また書込みしてくれた人に対しては積極的に返信しましょう。

【書込みの修正・削除方法】

掲示板上にある「管理用」リンクをクリック

システムログイン時に使っているパスワードを入れてログイン

修正または削除したい書込みを選択した後、削除か修正か処理を選んで

「送信する」をクリック

商品注文をオンラインで受け付ける場合は責任をもって！

商品注文があった場合は、速やかに対応しましょう！

顔の見えないネット上では、お客様も不安なもの…

注文があった際には、システムから自動的に受注メールがお客様宛に送信されますが、それ以外に個別にメールでフォローを入れるとお客様にとって安心感が増します。

基本的にお店とお客様との直接やり取りとなりますので、責任もって対応しましょう！

自社の信用を損なわないように…

画像データ

(1) 画像の形式(拡張子)

画像(写真など)には、jpg(ジエイペグ)・gif(ジフ)・png(ピング)・bmp(ビットマップ)などの形式がありますが、SHIFTに登録できる画像の形式はjpg(ジエイペグ)・gif(ジフ)・png(ピング)の3種類のみです。

なお、企業解説の文章やテキスト・地図などで、doc(ワード)・xls(エクセル)なども掲載可能です。

(2) 画像の容量

最近、SHIFTシステムを導入する商工会が増えたことから、大容量の画像データを登録しようとする、エラーとなり登録できないことがあります。

このようなときは、しばらく時間をおいて再度行うか、画像データを10～30kbくらいに小さくすると登録できます。

(3) HP上に表示される画像のサイズ

SHIFTでは、HP上に画像を表示する幅が予め設定されています。したがって、横幅の長い写真では写真が小さく見えますので、ご注意下さい。

HPのアドレス (下記のどれでも可)

<http://websho.shokokai-nagasaki.or.jp/42/xxxxxxxxxx/index.htm>

<http://websho.shokokai-nagasaki.or.jp/42/xxxxxxxxxx/>

<http://websho.shokokai-nagasaki.or.jp/42/xxxxxxxxxx>

<http://www.shokokai.or.jp/42/xxxxxxxxxx/index.htm>

<http://www.shokokai.or.jp/42/xxxxxxxxxx/>

<http://www.shokokai.or.jp/42/xxxxxxxxxx>

詳細情報を登録する際「**HP上に掲載**」を「**不可**」にすると、次の2つに限定されます。

http://websho.shokokai-nagasaki.or.jp/42/xxxxxxxxxx/index_nos.htm

http://www.shokokai.or.jp/42/xxxxxxxxxx/index_nos.htm

例) くにみの日実行委員会のHP

ページアドレス

<http://websho.shokokai-nagasaki.or.jp/42/4236218030/index.htm>

新着情報のアドレス

1つ目 <http://websho.shokokai-nagasaki.or.jp/42/4236218030/index.htm#sin1>

5つ目 <http://websho.shokokai-nagasaki.or.jp/42/4236218030/index.htm#sin5>

わがままテクニック(利用可能なタグ)

通常はそのまま	普通の文字です！	普通の文字です！
字体を大きく表示させる	大きな文字で おはよう!!	大きな文字でおはよう!! [標準サイズは「3」です。数字が大きいと文字も大きくなります]
字体に色を付ける	色付き文字	色付き文字
色と大きさを同時に変更	緑色の大きな文字！	緑色の大きな文字
太字と斜体	太い字と斜めの字。 そして太い斜体文字	太い字と<i>斜めの字</i>。 そして<i>太い斜体文字</i>
改行	この次の行を 改行	この次の行を 改行 [を使わず、通常はEnterキーでOKです]
組み合わせ	色々組み合わせ	<i>色々組み合わせ</i>
文字にアンダーラインを付ける	アンダーラインで強調してみる？	<u>アンダーラインで強調</u>してみる？
文章の中にリンクを設定する	僕のホームページです。ここをクリック！ 遊びに来てね！	僕のホームページです。 ここ をクリック！ 遊びに来てね！ 注: URLは、必ず ""(半角)で囲んでください。
画像を他のサイトから引用する	画像表示は、こんな風に！ 	画像表示は、こんな風に！ 注: gif, jpg の2種類の画像を貼れます。画像のURLは、必ず ""(半角)で囲んでください。
画像をクリックするとリンク先へジャンプする	画像をクリックしてジャンプ！ 	画像をクリックしてジャンプ！ 注: URLは、必ず ""(半角)で囲んでください。
右から左へ文字がスクロールする	大売出し！	<TD><marquee> 大売出し！</marquee></TD>