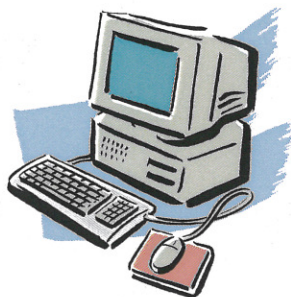


自社で 経営分析をしてみよう！



経営分析はとても難しいものと思われがちですが、実際は簡単な計算をするだけで、おおよその財務内容を把握することができます。

今回のセミナーでは、Excelで簡単な経営分析表を作成し、自社の経営状態が把握できるようやさしく解説します。

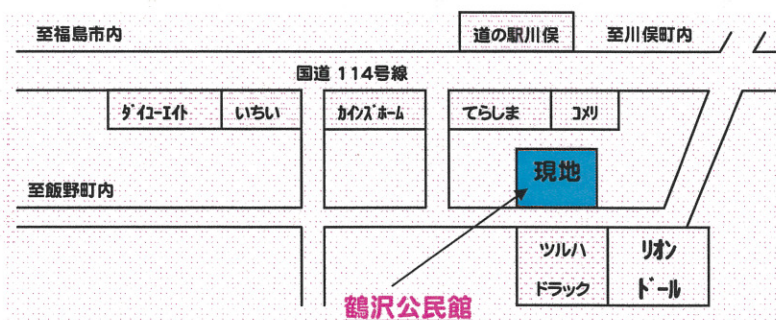
Excelを使った 簡易経営分析表作成セミナー

- 日時 平成22年11月15日(月) 19:00~21:00
- 場所 川俣町「鶴沢公民館」 伊達郡川俣町大字鶴沢字学校前3-1 TEL:538-0030
- 講師 オーアイシー・コモシエイト 渡辺 政芳氏
- 参加料 無料 定員20名 ※定員になり次第締切ります。Excelの基本操作ができる方を対象とします。
- 主催 松川・川俣・飯野商工会広域連携協議会
- 締切 11月8日(月)
- 申込先

松川町商工会 TEL:567-2265 FAX:567-2364

川俣町商工会 TEL:565-2377 FAX:565-2382

飯野町商工会 TEL:562-2115 FAX:562-3925



Excelを使った簡易経営分析表作成セミナー 受講申込書

- 事業所名 _____
- 所在地 _____ (TEL _____)
- 受講者名 _____

ご記入いただいた情報は、本セミナー以外の利用目的では使用致しません。